

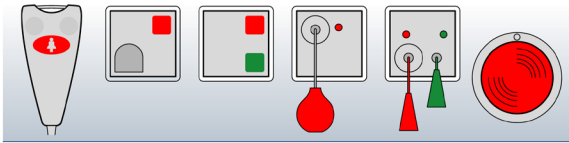


FN 6000

Kurz und bündig

Bedienung und Funktionen im Überblick

LED-Anzeigen deuten



Geräte mit LED-Anzeige



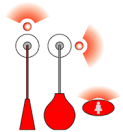
Findelicht in der Taste

Im Ruhezustand:
Die LED leuchtet schwach.



Beruhigungslicht in der Taste

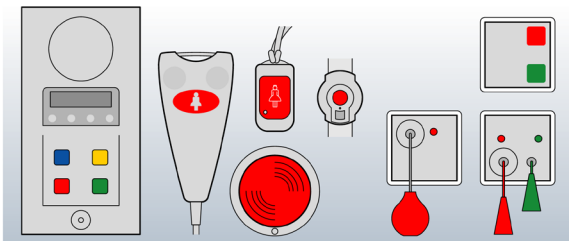
Nach dem Drücken der Taste:
Die LED leuchtet hell.



Andere LED-Anzeigen

Einige Geräte haben beleuchtete Bedienelemente oder separate LEDs mit identischer Funktion.

Ruf auslösen

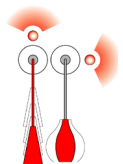


Geräte mit der Möglichkeit zur Rufauslösung



Mit der Ruftaste

Drücken Sie die rote Ruftaste.
Die rote LED in der Ruftaste leuchtet hell.



Mit dem Zugtaster oder Pneumatikballg

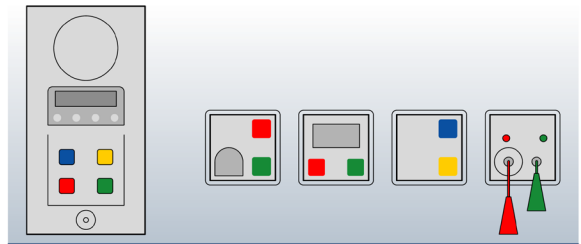
Ziehen Sie am roten Zugtaster bzw. drücken Sie den roten Pneumatikballg zusammen.
Die zugehörige rote LED leuchtet hell.



Mit anderen Rufauslösern

Betätigen Sie das rote Bedienelement.
Das rote Bedienelement bzw. die zugehörige rote LED blinkt bis zu 5 mal.

Notruf und Arztruf auslösen



Geräte mit der Möglichkeit zur Auslösung eines Notrufs und eines Arztrufs



Notruf auslösen

Bei gesetzter Personalanwesenheit:
Die grüne LED leuchtet hell.

Drücken Sie die rote Ruftaste.
Die rote LED blinkt.
Der Notruf ist ausgelöst.

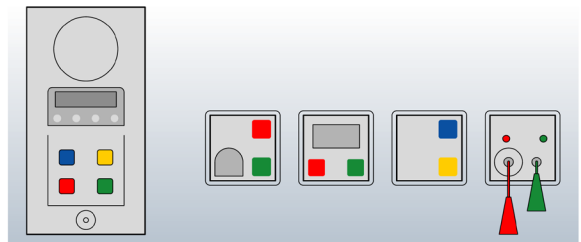


Arzt Ruf auslösen

Bei gesetzter Personalanwesenheit:
Die grüne LED leuchtet hell.

Drücken Sie die blaue Arztruf-taste.
Die blaue LED blinkt.
Der Arzt Ruf ist ausgelöst.

Personalanwesenheit setzen und Ruf/Notruf/Arzt Ruf abstellen



Geräte mit der Möglichkeit zum Setzen der Personalanwesenheit und zur Rufabstellung



Personalanwesenheit setzen

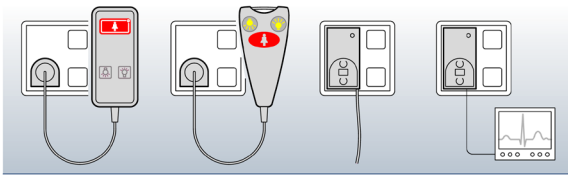
Drücken Sie die grüne Taste.
Die grüne LED leuchtet hell.
Die Personalanwesenheit ist gesetzt.
Der Ruf/Notruf ist abgestellt.



2. Personalanwesenheit setzen

Drücken Sie die gelbe Taste.
Die gelbe LED leuchtet hell.
Die 2. Personalanwesenheit ist gesetzt.
Der Arzt Ruf ist abgestellt.

Abrissalarm erkennen und abstellen



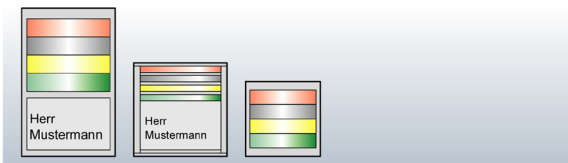
Geräte, die einen Abrissalarm auslösen können

Ein Abrissalarm wird automatisch ausgelöst, sobald ein Bediengerät länger als 10 Sekunden abgezogen wird (z. B. IMA-Birntaster, IMA-Empfänger oder IMA-Diagnostikadapter).



- Abrissalarm erkennen: Die rote LED blinkt.
- Um den Abrissalarm abzustellen: Schließen Sie dasselbe Bediengerät wieder an.
- Um das Bediengerät abzumelden: Drücken Sie die grüne Abstell Taste 3 Sekunden lang. Die rote LED erlischt.

Rufanzeige vor dem Zimmer deuten

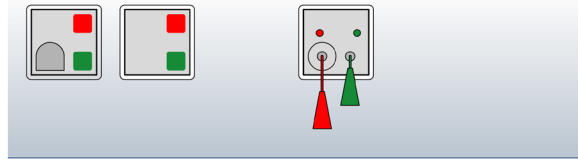


Rufanzeigen vor dem Zimmer

- Rot leuchtend**
Es steht ein Ruf an.
- Rot langsam blinkend und gelb leuchtend**
Es steht ein Notruf an.
- Rot langsam blinkend und grün leuchtend**
Es steht ein Notruf an.
- Rot und weiß leuchtend**
Es steht ein Nasszellenruf an.
- Gelb leuchtend**
Personal hat die 2. Personalanwesenheit gesetzt.
- Grün leuchtend**
Personal hat die Personalanwesenheit gesetzt.
- Gelb und grün leuchtend**
Personal hat die Personalanwesenheit und die 2. Personalanwesenheit gesetzt.
- Rot schnell blinkend**
Es steht ein Alarmruf an.

Herkunft eines Alarmrufs: Angeschlossenes Gerät (z. B. Medizin-gerät) oder angeschlossenes System (z. B. Brandmeldeanlage).

Nachgesendeten Ruf erkennen



Geräte, die einen nachgesendeten Ruf akustisch signalisieren können

Praxisbeispiel: Während in einem Zimmer die Personalanwesenheit gesetzt ist, wird in einem anderen Zimmer der gleichen Station ein weiterer Ruf ausgelöst. Dieser Ruf wird an das Zimmer mit gesetzter Personalanwesenheit nachgesendet und akustisch signalisiert.



- Bei gesetzter Personalanwesenheit: Die grüne LED leuchtet, und der Summer signalisiert den nachgesendeten Ruf.

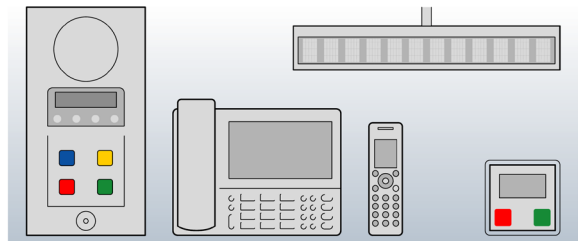
Herkunft und Rufart erkennen

Hinweis: Die akustische Signalisierung ist programmabhängig und kann von den gezeigten Beispielen abweichen. Fragen Sie den System-Administrator.

- 1 Signal alle 10 Sekunden:
Zimmer- oder Nasszellenruf
- 1 Signal pro Sekunde:
Notruf
- 1 Signal alle 0,5 Sekunden:
Alarmruf

Herkunft eines Alarmrufs: Angeschlossenes Gerät (z. B. Medizin-gerät) oder angeschlossenes System (z. B. Brandmeldeanlage).

Alphanumerische Anzeigen lesen



Geräte mit alphanumerischer Rufanzeige

Alphanumerische Anzeigen zeigen die Rufart und die Rufherkunft an. Je nach Gerät und Programmierung können auch weitere Rufdetails angezeigt werden.

Ruf WC 514-2 Beispiel: Dienstzimmer-Display oder Display des Zimmerelektronik-Moduls

Ruf WC 514-2 Beispiel: Flurdisplay mit 2-zeiliger, fortlaufend wechselnder Anzeige

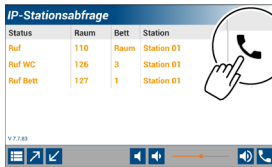
IP-Stationsabfrage → Station 01 Beispiel: Display der IP-Stationsabfrage

Status	Raum	Bett	Station	Zeit
Ruf Bett	129	2	Station 01	13:34

Mit einem Zimmer sprechen

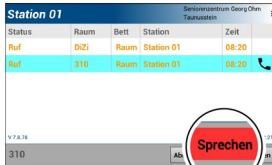


An der IP-Stationsabfrage

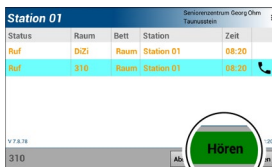


Bei ankommendem Ruf:
Tippen Sie auf den Hörer.

Die Sprechverbindung ist aufgebaut und wird im Zimmer akustisch signalisiert.

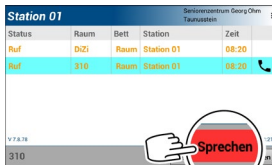


→ Wenn die rote Taste „Sprechen“ angezeigt wird:
Weiter mit „Hören und sprechen mit der Sprech-
taste“.



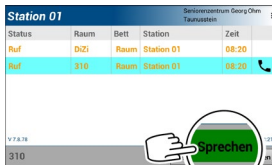
→ Wenn die grüne Taste „Hören“ angezeigt wird:
Weiter mit „Hören und sprechen mit der Umschalt-
taste“.

Hören und sprechen mit der Sprech- taste



Solange die Taste rot ist, hören Sie das Zimmer.

Um zum Zimmer zu sprechen:
Drücken und halten Sie die rote Taste „Sprechen“.



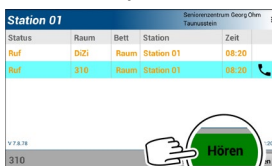
Die gedrückte Taste wird grün.
Sprechen Sie bei gedrückter Taste zum Zimmer.

Um das Zimmer zu hören:
Lassen Sie die Taste los.

Die Taste wird wieder rot.

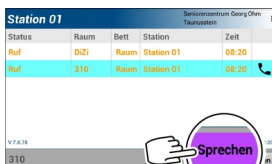
Weiter mit „Ruf abstellen und Sprechverbindung trennen“.

Hören und sprechen mit der Umschalt- taste



Um das Zimmer zu hören:
Tippen Sie kurz auf die grüne Taste „Hören“.

Die Taste wird violett.
Sie hören das Zimmer.

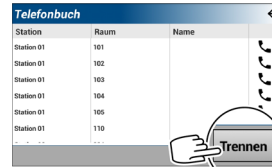


Um zum Zimmer zu sprechen:
Tippen Sie kurz auf die violette Taste „Sprechen“.

Die Taste wird wieder grün.
Sprechen Sie zum Zimmer.

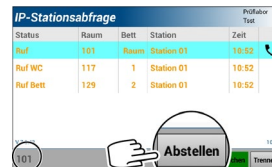
Weiter mit „Ruf abstellen und Sprechverbindung trennen“.

Ruf abstellen und Sprechverbindung trennen



Um die Sprechverbindung zu trennen: Tippen Sie auf „Trennen“.

Hinweis: Durch das Trennen wird der Ruf nicht abgestellt*).



Um den Ruf abzustellen:
Tippen Sie vor dem Trennen auf „Abstellen“.

(Hinweis: Links unten wird die Zimmernummer angezeigt.)

* Die Möglichkeit zur Fernabstellung eines Rufs ist programmabhängig. Fragen Sie den System-Administrator.



Am Dienstzimmer-Display



Das Display zeigt nacheinander alle anstehenden Rufe in einer Endlosschleife an.

Rufe mit der Möglichkeit zur Sprachkommunikation sind mit dem Lautsprecher-Symbol gekennzeichnet.



Wählen Sie mit den Pfeiltasten einen Ruf mit dem Lautsprecher-Symbol aus.



Um die Sprechverbindung aufzubauen:
Drücken Sie die Lautsprecher-Taste.

Die Lautsprecher-Taste blinkt. Im angerufenen Zimmer wird die Sprechverbindung akustisch signalisiert. Sie hören das Zimmer.

Um zu dem Zimmer zu sprechen:
Drücken Sie die Lautsprecher-Taste.

Um das Zimmer zu hören:
Lassen Sie die Lautsprecher-Taste los.



Um die Sprechverbindung zu trennen:
Drücken Sie kurz die Rückstelltaste.



Um den Ruf abzustellen:
Drücken Sie die Rückstelltaste min. 5 Sekunden.